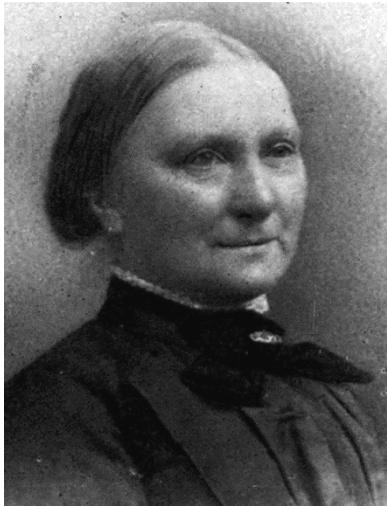
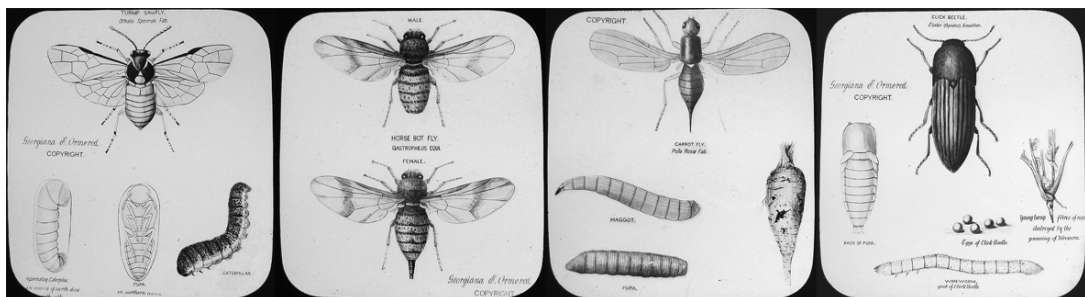


GEORGIANA ELIZABETH ORMEROD (1823-1896), nacida en Londres, era hermana mayor de Eleanor Ormerod y su mejor amiga y asistente (ver biografía en capítulo de Entomólogas), una artista reconocida y bien formada que la ayudó a lo largo de su carrera en las observaciones e ilustraciones que acompañaban sus publicaciones sobre las plagas que ocasionan los insectos en los cultivos y el ganado. Fue autora de una espléndida serie de diagramas (imagen siguiente) donde representaba un gran número de especímenes dañinos en todas sus etapas de vida¹. Georgiana se dedicó también a la botánica y la conquiliología, formó una valiosa colección formada por más de tres mil conchas que donó al Museo de Historia Natural de Huddersfield.



Tenía gran facilidad por los idiomas y adquirió un excelente conocimiento de francés, italiano, español y alemán, lo cual fue muy útil a su hermana Eleanor para traducir obras extranjeras y responder la correspondencia recibida. Georgiana dedicó gran parte de su tiempo a obras de caridad, entre ellas un sistema de distribución gratuita de libros de entretenimiento e instructivos para las clases trabajadoras. Tras sufrir una enfermedad durante meses, Georgiana murió en Saint Albans el 19 de agosto de 1896, a los setenta y tres años. Poco antes de morir fue elegida miembro honorario de la *Royal Bath and West Society* por sus servicios en la agricultura.



¹ Una parte de estos dibujos se encuentran depositados en la *Ormerod Collection of Entomology* de la Universidad de Edimburgo y en su momento fueron utilizados para la enseñanza entomológica.